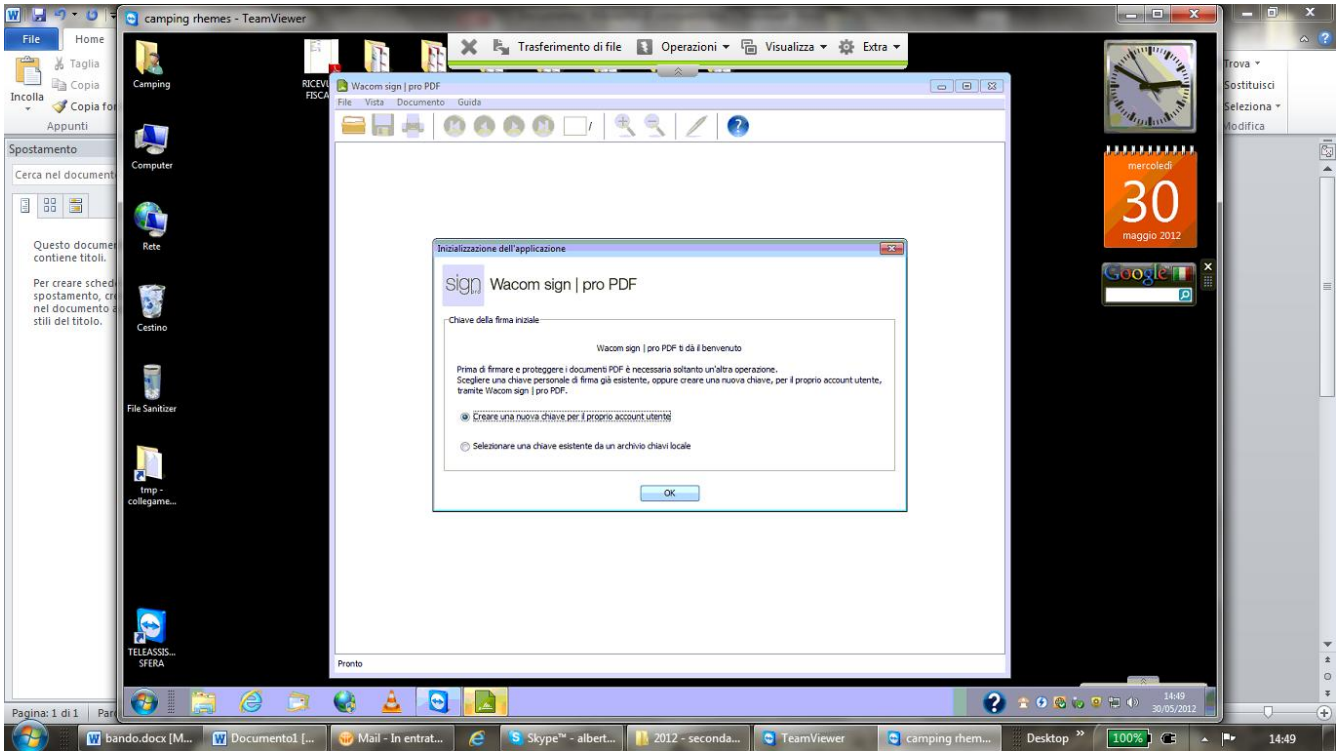


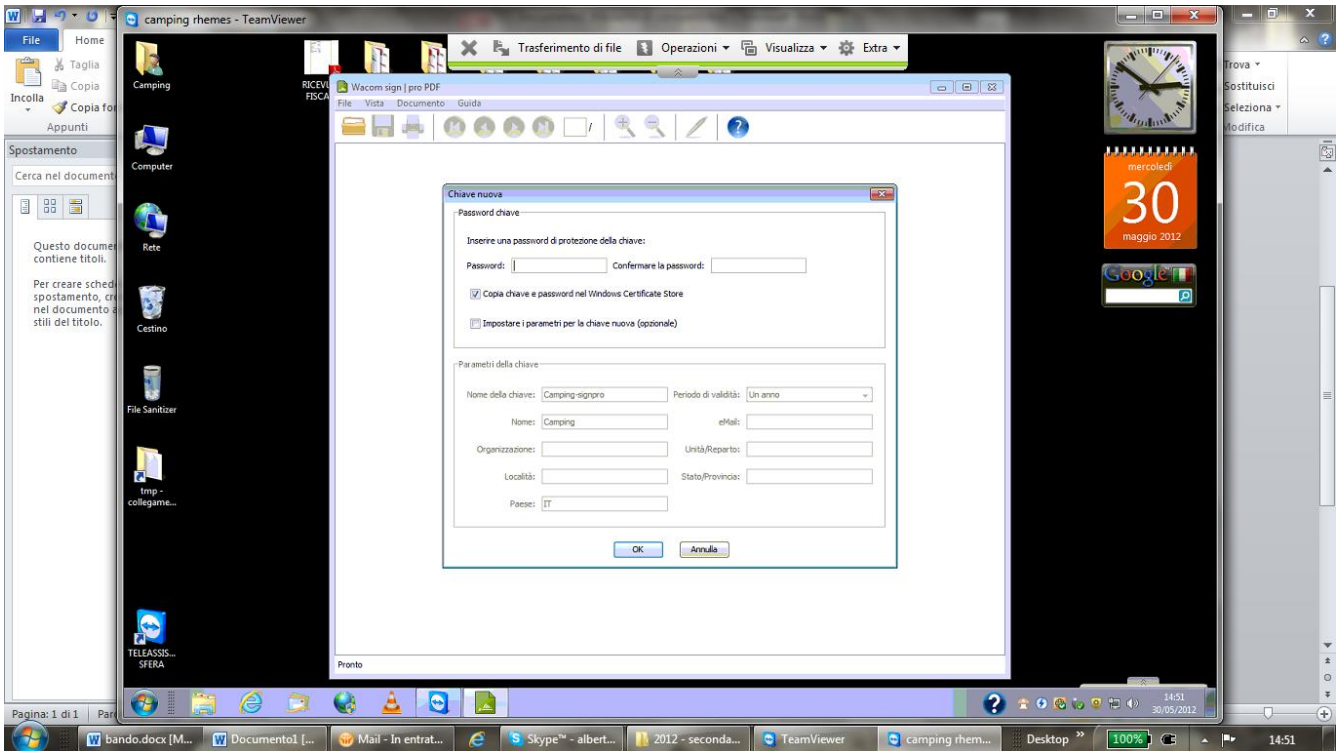
Nel software della tavoletta Wacom signpro pdf

Lanciando il sw chiede, se non lo si è ancora fatto, se creare la chiave per quell'account utente

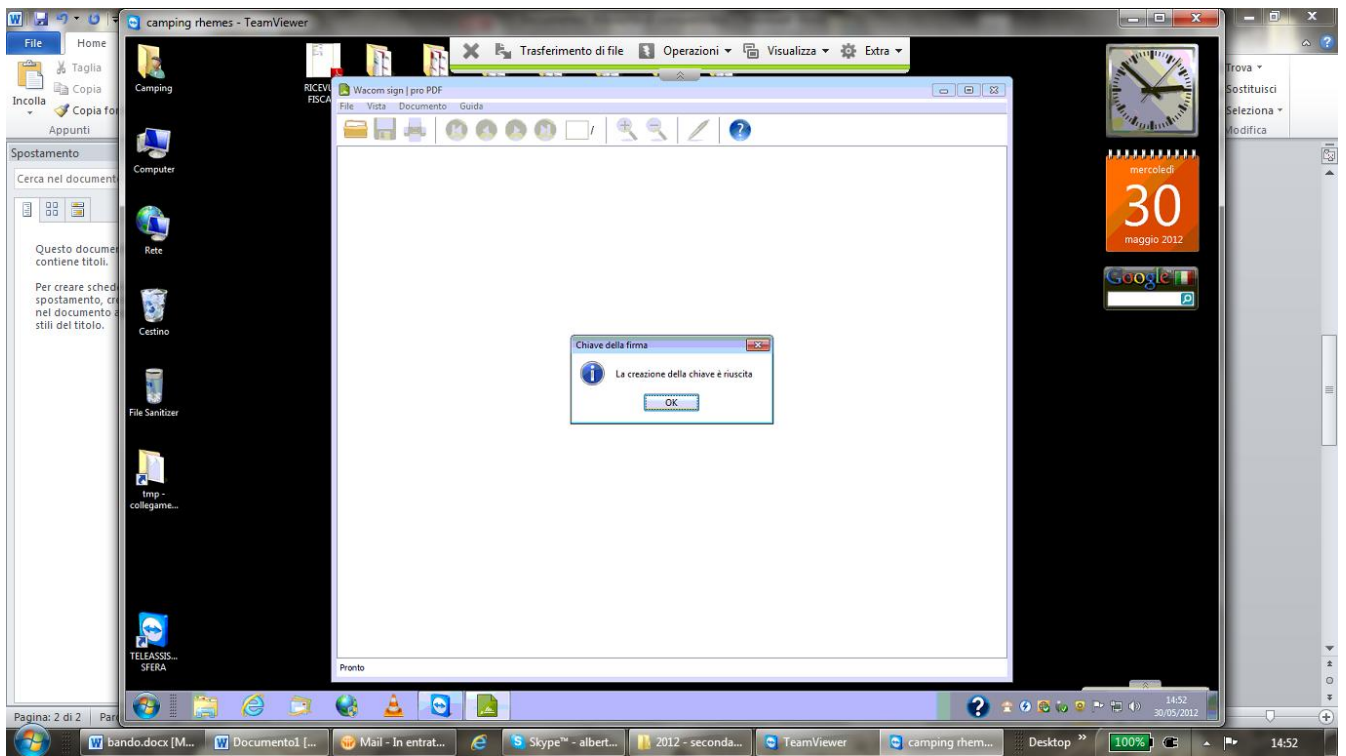
Se si utilizzerà quell'utente windows per compiere la procedura dare OK e procedere



Verrà chiesto di indicare una password e noi mettiamo e confermiamo: sfera



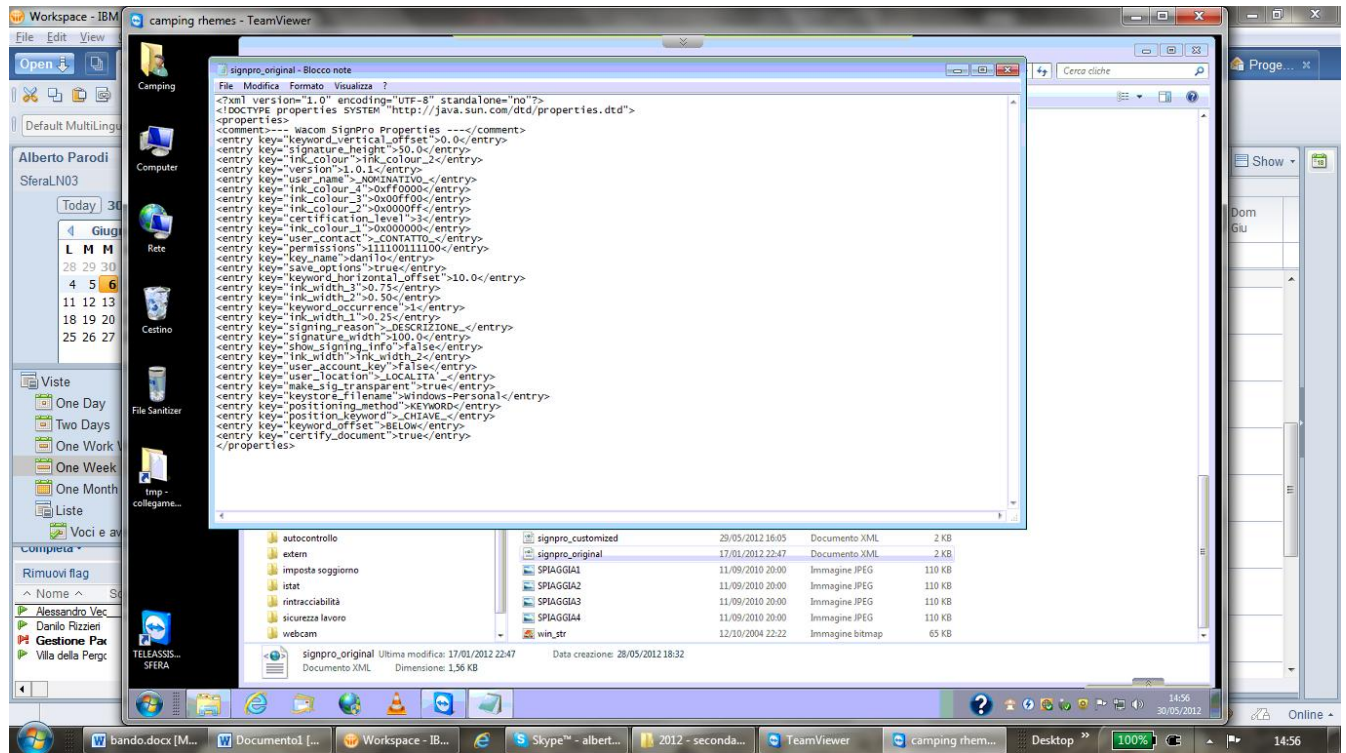
Non si modificano altri parametri, si dà l'ok e si ottiene questa indicazione:



A quel punto andare in C:\sfera\to\cliche

e troveremo due file xml: signpro\_customized e signpro\_original

aprire col blocco notes signpro\_original



Ad un certo punto c'è una riga key\_name in cui c'è danilo a metà

Sostituire danilo con: nome dell'utente-signpro (alberto-signpro.... Pino-signpro.....)

Salvare il file

Cancello signpro\_customized

Poi vado nella cartella dell'utente corrente

(in seven c:\utenti\nome dell'utente\sfera)

(in XP c:\documents and setting\nome dell'utente\sfera)

lì trovo un file signpro e lo cancello

se non si può è un problema di diritti e non funzionerà niente

La cartella utente è scritta nella log di TO all'avvio

The screenshot shows the Windows XP desktop with the 'Eventi di esecuzione' (Event Viewer) window open. The window title is 'camping rhemes - TeamViewer'. The main pane shows a table of events with columns for 'Data', 'Ora', 'Evento', 'Utente', 'Macchina', and 'Programma'. The events listed are all 'Informazione' events from the 'SYSTEM' source, occurring at 15:07:21, 15:06:21, 15:06:42, 15:06:48, 15:06:53, 15:06:55, 15:06:55, 15:06:55, 15:07:04, 15:07:05, 15:07:05, and 15:07:37. The 'Programma' column for all events is 'Tourist Organizer'. The right pane shows the details for the selected event, which is 'Avvio del programma'. The details include system information such as 'Librerie Visual FoxPro 09.00.0000.7423', 'Modality Windows 7 64 bit', 'Memoria disponibile 1024 Mb', 'Buffer di memoria in primo piano 2581 Mb', 'Cache di programma 2710 Mb', 'Spazio disponibile su disco locale 207244 Mb', 'Dimensione blocco del disco locale 4096 bytes', 'File di configurazione c:\users\sfera\to\config\fox', 'Directory temporanea c:\users\sfera\to\temp', 'Directory temporanea c:\users\sfera\to\temp', 'Directory temporanea c:\users\sfera\to\temp', and 'Desktop 1440 x 814'. A red arrow points to the 'Directory' entry in the details pane.

Data	Ora	Evento	Utente	Macchina	Programma
30/05/2012	15:07:37	Informazione	sfera	LO7P660511 # Camping	Tourist Organizer
30/05/2012	15:07:05	Informazione	sfera	LO7P660511 # Camping	Tourist Organizer
30/05/2012	15:07:05	Informazione	sfera	LO7P660511 # Camping	Tourist Organizer
30/05/2012	15:07:04	Informazione	sfera	LO7P660511 # Camping	Tourist Organizer
30/05/2012	15:06:55	Informazione	sfera	LO7P660511 # Camping	Tourist Organizer
30/05/2012	15:06:55	Informazione	sfera	LO7P660511 # Camping	Tourist Organizer
30/05/2012	15:06:55	Informazione	sfera	LO7P660511 # Camping	Tourist Organizer
30/05/2012	15:06:53	Informazione	sfera	LO7P660511 # Camping	Tourist Organizer
30/05/2012	15:06:48	Informazione	sfera	LO7P660511 # Camping	Tourist Organizer
30/05/2012	15:06:48	Informazione	sfera	LO7P660511 # Camping	Tourist Organizer
30/05/2012	15:06:42	Informazione	sfera	LO7P660511 # Camping	Tourist Organizer
30/05/2012	15:06:21	Informazione	sfera	LO7P660511 # Camping	Tourist Organizer
30/05/2012	15:06:21	Informazione	SYSTEM	LO7P660511 # Camping	Tourist Organizer

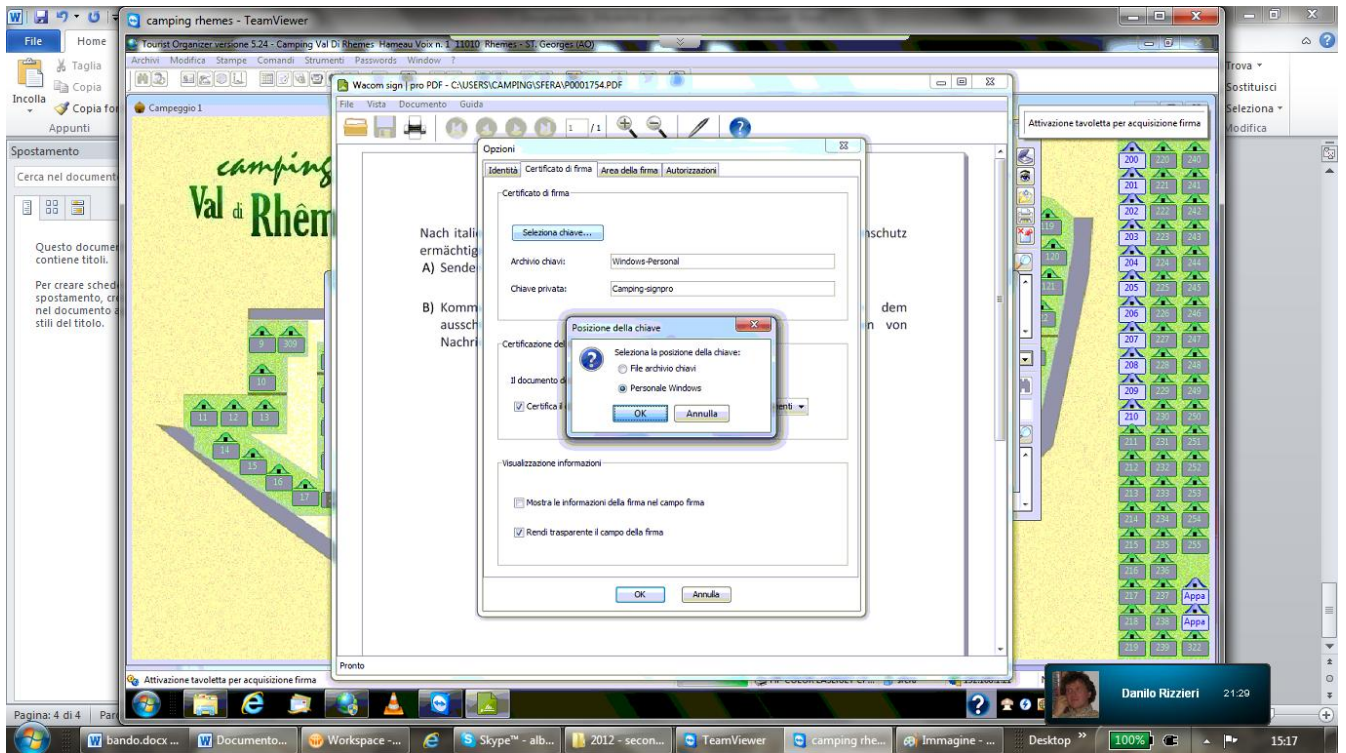
## PROCEDURA NON SEMPRE NECESSARIA

Nel caso la procedura iniziale di creazione sia già stata fatta e non corrisponda alle necessità si può aprire il software e seguire questa procedura:

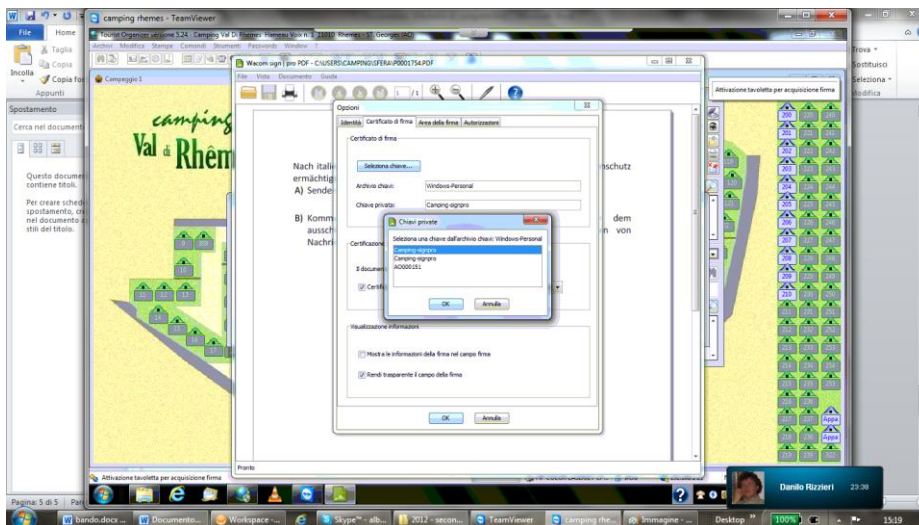
Documento -> Opzioni -> Linguetta Certificato di firma

Verificare che nel campo chiave privata ci sia già quella scritta nell'xml altrimenti specificarla

quindi premere-> Seleziona chiave -> scegliere Personale Windows e dare OK



Scegliere quella scritta nell'XML



e dare OK